

## СВЕТИЛЬНИКИ LGD-DIAFILM

### ПРИМЕНЕНИЕ

- Трековый светодиодный светильник LGD-DIAFILM-4TR предназначен для создания локального направленного освещения в квартирах, офисах, музеях, магазинах и других помещениях.

### ОСОБЕННОСТИ

- Установка светильника осуществляется на трехфазный трек серии LGD с шиной 4TRA, что позволяет легко менять конфигурацию освещения, свободно перемещая светильник вдоль шины трека.
- Комплектный фильтр honeycomb позволяет снизить показатель UGR на 15%.

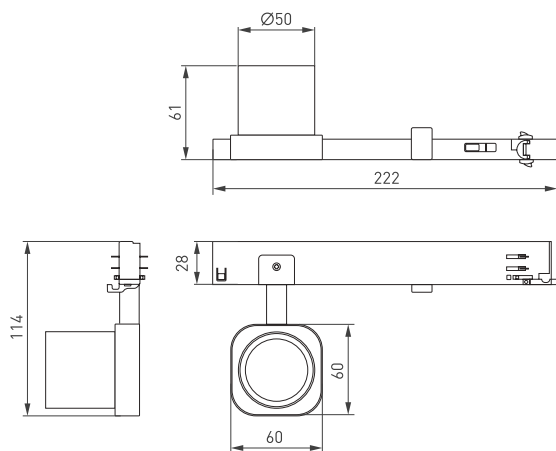


Рис. 1. Чертеж и габаритные размеры

### ПАРАМЕТРЫ

Напряжение питания	AC 230 В
Частота питающей сети	50/60 Гц
Индекс цветопередачи	CRI>95
Мощность, потребляемая от сети AC 230 В	10 Вт
Коэффициент мощности	PF≥0.98
Коэффициент пульсации	<1%
Класс защиты от поражения электрическим током	II
Срок службы*	50 000 ч
Степень пылевлагозащиты	IP20
Диапазон рабочих температур окружающей среды	-20... +40 °C
Габаритные размеры	Ø50×114×222 мм
Гарантийный срок	60 мес

\* При соблюдении условий эксплуатации и снижении яркости не более чем на 30% от первоначальной.





## МОДЕЛИ

Артикул	Модель	Угол излучения	Световой поток	Цвет корпуса	Цветовая темп-ра*	Цвет свечения
061451	Светильник LGD-DIAFILM-4TR-R60-10W Day4000 (WH, 20 deg)	20°	650 лм	белый	4000 К	Белый дневной, для жилых помещений
061489	Светильник LGD-DIAFILM-4TR-R60-10W Day4000 (WH, 38 deg)	38°	860 лм	белый	4000 К	Белый дневной, для жилых помещений
061498	Светильник LGD-DIAFILM-4TR-R60-10W Day4000 (WH, 60 deg)	60°	740 лм	белый	4000 К	Белый дневной, для жилых помещений
060716	Светильник LGD-DIAFILM-4TR-R60-10W Day4000 (BK, 20 deg)	20°	650 лм	черный	4000 К	Белый дневной, для жилых помещений
061490	Светильник LGD-DIAFILM-4TR-R60-10W Day4000 (BK, 38 deg)	38°	860 лм	черный	4000 К	Белый дневной, для жилых помещений
061497	Светильник LGD-DIAFILM-4TR-R60-10W Day4000 (BK, 60 deg)	60°	740 лм	черный	4000 К	Белый дневной, для жилых помещений
061452	Светильник LGD-DIAFILM-4TR-R60-10W Warm3000 (WH, 20 deg)	20°	650 лм	белый	3000 К	Белый теплый, аналогичный лампе накаливания
061492	Светильник LGD-DIAFILM-4TR-R60-10W Warm3000 (WH, 38 deg)	38°	860 лм	белый	3000 К	Белый теплый, аналогичный лампе накаливания
061496	Светильник LGD-DIAFILM-4TR-R60-10W Warm3000 (WH, 60 deg)	60°	740 лм	белый	3000 К	Белый теплый, аналогичный лампе накаливания
061447	Светильник LGD-DIAFILM-4TR-R60-10W Warm3000 (BK, 20 deg)	20°	650 лм	черный	3000 К	Белый теплый, аналогичный лампе накаливания
061491	Светильник LGD-DIAFILM-4TR-R60-10W Warm3000 (BK, 38 deg)	38°	860 лм	черный	3000 К	Белый теплый, аналогичный лампе накаливания
061495	Светильник LGD-DIAFILM-4TR-R60-10W Warm3000 (BK, 60 deg)	60°	740 лм	черный	3000 К	Белый теплый, аналогичный лампе накаливания
061484	Светильник LGD-DIAFILM-4TR-R60-10W Warm2700 (WH, 20 deg)	20°	650 лм	белый	2700 К	Белый теплый, аналогичный лампе накаливания
061488	Светильник LGD-DIAFILM-4TR-R60-10W Warm2700 (WH, 38 deg)	38°	800 лм	белый	2700 К	Белый теплый, аналогичный лампе накаливания
061494	Светильник LGD-DIAFILM-4TR-R60-10W Warm2700 (WH, 60 deg)	60°	740 лм	белый	2700 К	Белый теплый, аналогичный лампе накаливания
061482	Светильник LGD-DIAFILM-4TR-R60-10W Warm2700 (BK, 20 deg)	20°	650 лм	черный	2700 К	Белый теплый, аналогичный лампе накаливания
061487	Светильник LGD-DIAFILM-4TR-R60-10W Warm2700 (BK, 38 deg)	38°	800 лм	черный	2700 К	Белый теплый, аналогичный лампе накаливания
061493	Светильник LGD-DIAFILM-4TR-R60-10W Warm2700 (BK, 60 deg)	60°	740 лм	черный	2700 К	Белый теплый, аналогичный лампе накаливания

\* Указано типовое значение.



# УСТАНОВКА И ПОДКЛЮЧЕНИЕ

- Извлеките светильник из упаковки и убедитесь в отсутствии механических повреждений.
- Фильтр сетчатый honeycomb устанавливается при необходимости. Для установки фильтра honeycomb открутите крепежное кольцо светильника, наденьте фильтр на линзу, закрутите крепежное кольцо светильника.
- Соедините треки между собой при помощи коннекторов.
- Закрепите треки в месте установки.
- На коннекторе питания открутите винт и снимите крышку. Подсоедините провода, подводящие питание, к винтовым клеммам согласно рисунку. Используйте пятижильный кабель. Обязательно подключите защитное заземление к клемме GND.
- Переведите рычажный фиксатор светильника в положение «открыто». При этом контактные пластины должны уйти внутрь корпуса адаптера.
- Вставьте светильник в трек.
- Переведите рычажный фиксатор светильника в положение «закрыто»: для этого поверните его по часовой стрелке. В момент, когда почувствуете легкое сопротивление, слегка надавите на торец рычажного фиксатора и закройте его до упора.
- Переведите переключатель в нужное положение. Переключатель имеет следующие положения:
  - 1 - группа/фаза 1 (L1);
  - 2 - группа/фаза 2 (L2);
  - 3 - группа/фаза 3 (L3).
- Подайте питание на трек и проверьте работоспособность светильника.

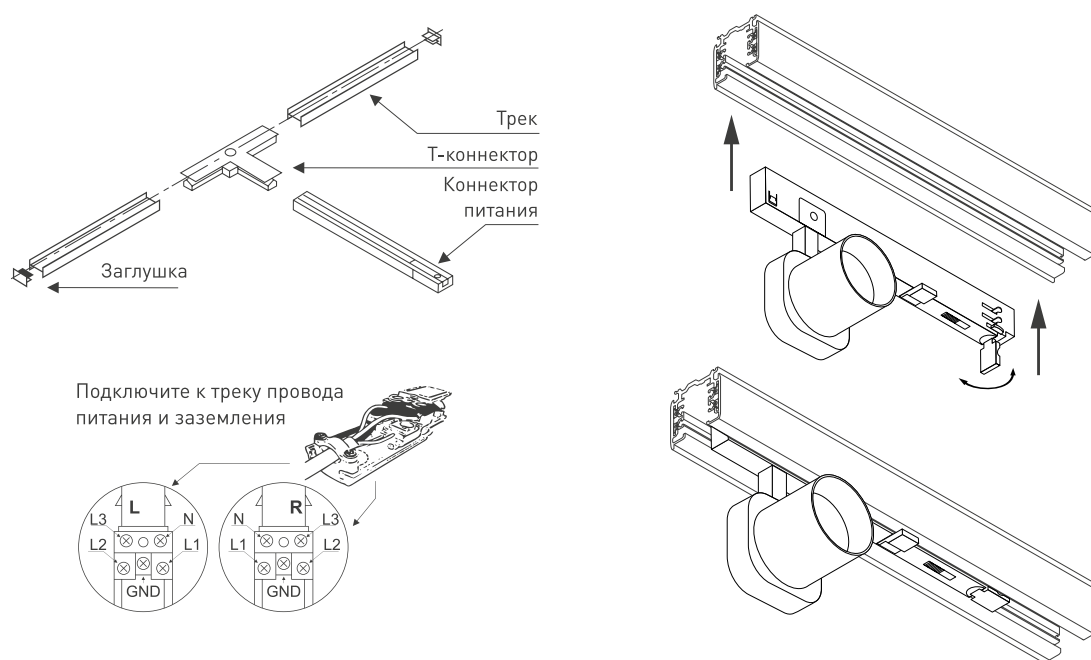


Рис. 2. Установка и подключение светильника